

INSERTURI FILETATE KEENSERTS®

ÎN MOD SIGUR ELEMENTUL
PERFECT PENTRU
APLICAȚII DIFICILE.

KVT
SOLUTIONEERING GROUP



JOINED TO LAST.





- › KVT-Fastening este un specialist de renume mondial pentru aplicațiile de fixare și etanșare de înaltă calitate. În ambele domenii, KVT oferă soluții tehnice bazate pe un portofoliu larg de produse ale unor producători lideri de piață.
- › Fie că este vorba despre sectorul electronicii și al energiei, de industria auto și cea a transporturilor, de industria aviatică și aerospațială, de inginerie și construcții, inginerie de precizie sau echipamente medicale, soluțiile de înaltă performanță de la KVT se găsesc oriunde îmbinările sigure și securizate sunt esențiale. Aceste componente mici, dar extrem de reziliente sunt aplicate acolo unde contează cel mai mult.
- › KVT nu oferă doar produse standard și componente individuale, dar și asistență atentă și activă pentru clienții aflați în căutarea soluțiilor ideale, în special atunci când trebuie să fie satisfăcute cerințe specifice. Acest portofoliu este completat de o gamă de instrumente și utilaje inovatoare care pot să asigure, dacă este necesar, integrarea în fluxul de producție de serie, automatizat.
- › Cu peste 85 de ani de experiență tehnică, expertiză orientată spre soluții, dar și capacități de dezvoltare și consultanță unice, KVT oferă fiabilitatea maximă în domeniul său.

JOINED TO LAST. KVT

**CENTRUL DE EXCELENȚĂ
PENTRU TEHNOLOGIA
DE FIXARE DE ÎNALTĂ
PERFORMANȚĂ**

INSERTII FILETATE KEENSERTS® - O SOLUȚIE DE FIXARE FIABILĂ GARANTATĂ

Insertiile filetate KEENSERTS® sunt soluția perfectă pentru a preveni pericolul de stripaj în domenii precum ingineria mecanică sau de precizie, aviație și industria aerospațială. Insertiile KEENSERTS® sunt făcute din inox de 1,4305 / AISI 303. Sunt extrem de durabile și suportă numeroase cicluri de desfășurare și strângere fără striparea filetelor. Pot fi ușor folosite în aplicații cu metale ușoare, oțel sau fontă. Pot fi folosite de asemenea ca înlocuitor ușor și eficient pentru fileturile deteriorate în componente costisitoare.

Insertiile filetate KEENSERTS® sunt pre-asamblate cu chei speciale care blochează insertiile KEENSERTS® în poziție pentru a elimina complet rotația și vibrațiile chiar și în aplicațiile cu condiții extreme. În funcție de dimensiunea filetelor, insertiile KEENSERTS® sunt disponibile cu două sau patru închizători cu cheie, ambele cu filet normal sau autoblocant.

BENEFICII

- › Instalare ușoară
- › Durabilitate ridicată
- › Repararea filetelor deteriorate
- › Închizători cu cheie preasamblate





Cuprins

6	Insertii filetate cu 2 închizători cu cheie
7	Insertii filetate cu 2 închizători cu cheie, autoblocante
8	Insertii filetate cu 4 închizători cu cheie
9	Insertii filetate cu 4 închizători cu cheie, autoblocante
10	Instrument Instalație



INSERȚII FILETATE

ÎNCHIZĂTORI CU 2 CHEI

Tipuri KNCM, KNM, KNHM

Material

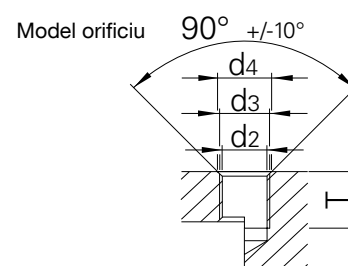
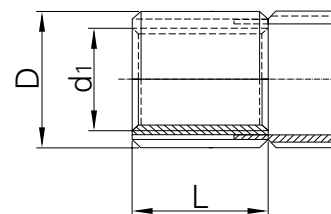
Inox de 1,4305 / AISI 303

Forță de extracție [N]

Zona de forfecare „A [mm²]” x rezistență la forfecare excepțională a materialului de bază „R_m [N/mm²]”

KEENSERTS® cu filete UNC sau UNF, specificațiile MS și NAS sunt disponibile la cerere.

KEENSERTS®



Type KNCM, small series

Dimensiune filet d ₁ 5H	Dimensiune filet D 4h	Referință comandă	L ± 0,25	d ₂	d ₃ 6H	d ₄	T min.	A [mm ²]
M3	M5x0,80	KNCM 3 x 0,5	4,25	4,4	M5x0,80	5,1	6,0	33,1
M4	M6x0,75	KNCM 4 x 0,7	5,25	5,5	M6x0,75	6,1	7,5	58,4

Tip KNM, seria standard

Dimensiune filet d ₁ 5H	Dimensiune filet D 4h	Referință comandă	L ± 0,3	d ₂	d ₃ 6H	d ₄	T min.	A [mm ²]
M5	M8x1,25	KNM 5 x 0,8	8,0	6,9	M8x1,25	8,25	10,5	104,9
M6	M10x1,25	KNM 6 x 1	10,0	8,8	M10x1,25	10,25	13,0	177,7

Tip KNHM, seria pentru condiții dificile

Dimensiune filet d ₁ 5H	Dimensiune filet D 4h	Referință comandă	L ± 0,3	d ₂	d ₃ 6H	d ₄	T min.	A [mm ²]
M5	M10x1,25	KNHM 5 x 0,8	10,0	8,8	M10x1,25	10,25	13,0	177,7
M6	M12x1,25	KNHM 6 x 1	12,0	10,8	M12x1,25	12,25	15,5	266,7



INSERȚII FILETATE

ÎNCHIZĂTORI CU 2 CHEI, AUTOBLOCANTE

Tipuri KNML, KNHML

Caracteristica de autoblocare este concepută similar cu cea a MIL-N-25027 și furnizată cu lubrifiere MIL-L8937.

Material

Inox de 1,4305 / AISI 303 cu tratament de suprafață Molykote®

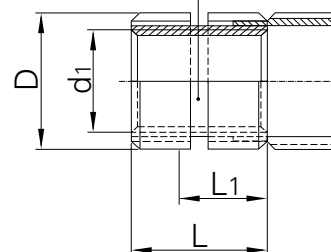
Forță de extracție [N]

Zona de forfecare „A [mm²]” x rezistență la forfecare excepțională a materialului de bază „R_m [N/mm²]”

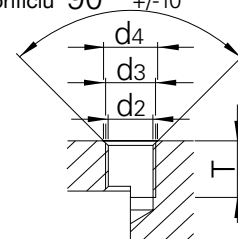
KEENSERTS® cu filete UNC sau UNF, specificațiile MS și NAS sunt disponibile la cerere.

KEENSERTS®

Zonă de autoblocare-deformat în canelură pentru a produce blocare filetului



Model orificiu 90° +/-10°



Tip KNML, serie standard

Dimensiune filet d ₁ 5H	Dimensiune filet D 4h	Referință comandă	L ± 0,3	L ₁ * ± 0,3	d ₂	d ₃ 6H	d ₄	T min.	A [mm ²]
M5	M8x1,25	KNML 5 x 0,8	8,0	7,6	6,9	M8x1,25	8,25	10,5	83,1
M6	M10x1,25	KNML 6 x 1	10,0	8,2	8,8	M10x1,25	10,25	13,0	152,7

Tip KNHML, seria pentru condiții dificile

Dimensiune filet d ₁ 5H	Dimensiune filet D 4h	Referință comandă	L ± 0,3	L ₁ * ± 0,3	d ₂	d ₃ 6H	d ₄	T min.	A [mm ²]
M5	M10x1,25	KNHML 5 x 0,8	10,0	8,7	8,8	M10x1,25	10,25	13,0	152,7
M6	M12x1,25	KNHML 6 x 1	12,0	9,5	10,8	M12x1,25	12,25	15,5	242,5

* L₁ = adâncime minimă de înșurubare



INSERȚII FILETATE

ÎNCHIZĂTORI CU 4 CHEI Tipuri KNM, KNHM

KEENSERTS®

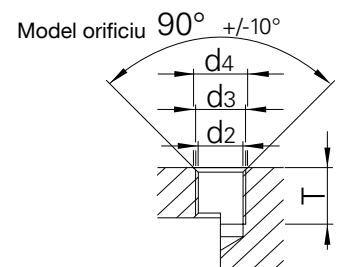
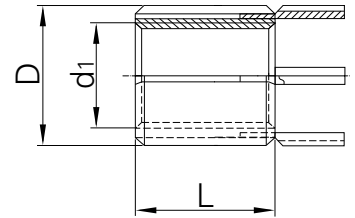
Material

Inox 1,4305 / AISI 303

Forță de extracție [N]

Zona de forfecare „A [mm²]“ x rezistență la forfecare excepțională a materialului de bază „R_m [N/mm²]“

KEENSERTS® cu filete UNC sau UNF, specificațiile MS și NAS sunt disponibile la cerere.



Tip KNM, seria standard

Dimensiune filet d ₁ 5H	Dimensiune filet D 4h	Referință comandă	L ± 0,3	d ₂	d ₃ 6H	d ₄	T min.	A [mm ²]
M8	M12x1,25	KNM 8 x 1,25	12,0	10,80	M12x1,25	12,25	15,5	266,7
M10	M14x1,50	KNM 10 x 1,5	14,0	12,80	M14x1,50	14,25	18,0	341,6
M12	M16x1,50	KNM 12 x 1,75	16,0	14,75	M16x1,50	16,25	20,0	470,2

Tip KNHM, seria pentru condiții dificile

Dimensiune filet d ₁ 5H	Dimensiune filet D 4h	Referință comandă	L ± 0,3	d ₂	d ₃ 6H	d ₄	T min.	A [mm ²]
M8	M14x1,50	KNHM 8 x 1,25	14,0	12,80	M14x1,5	14,25	18,0	341,6
M10	M16x1,50	KNHM 10 x 1,5	16,0	14,75	M16x1,5	16,25	20,0	470,2
M12	M18x1,50	KNHM 12 x 1,75	18,0	16,75	M18x1,5	18,25	23,0	608,5
M16	M22x1,50	KNHM 16 x 2	22,0	20,50	M22x1,5	22,25	27,0	896,8



INSERȚII FILETATE

ÎNCHIZĂTORI CU 4 CHEI, AUTOBLOCANTE

Tipuri KNML, KNHML

Caracteristica de autoblocare este concepută similar cu cea a MIL-N-25027 și furnizată cu lubrifiere MIL-L8937.

Material

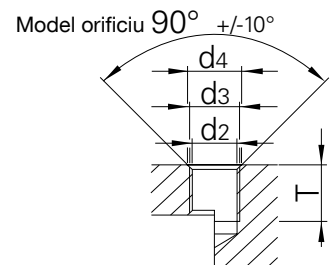
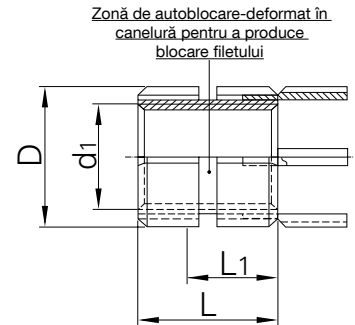
Inox de 1,4305 / AISI 303 cu tratament de suprafață Molykote®

Forță de extracție [N]

Zona de forfecare „A [mm²]” x rezistență la forfecare excepțională a materialului de bază „R_m [N/mm²]”

KEENSERTS® cu filete UNC sau UNF, specificațiile MS și NAS sunt disponibile la cerere.

KEENSERTS®



Tip KNML, seria standard

Dimensiune filet d ₁ 5H	Dimensiune filet D 4h	Referință comandă	L ± 0,3	L ₁ *	d ₂	d ₃ 6H	d ₄	T min.	A [mm ²]
M8	M12x1,25	KNML 8 x 1,25	12,0	9,5	10,80	M12x1,25	12,25	15,5	242,5
M10	M14x1,50	KNML 10 x 1,5	14,0	10,0	12,80	M14x1,50	14,25	18,0	316,4
M12	M16x1,50	KNML 12 x 1,75	16,0	11,2	14,75	M16x1,50	16,25	20,0	441,4

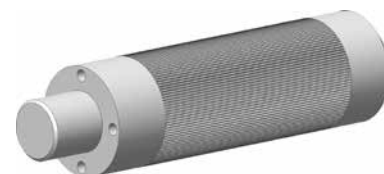
Tip KNHML, seria pentru condiții dificile

Dimensiune filet d ₁ 5H	Dimensiune filet D 4h	Referință comandă	L ± 0,3	L ₁ *	d ₂	d ₃ 6H	d ₄	T min.	A [mm ²]
M8	M14x1,50	KNHML 8 x 1,25	14,0	10,0	12,80	M14x1,5	14,25	18,0	316,4
M10	M16x1,50	KNHML 10 x 1,5	16,0	10,0	14,75	M16x1,5	16,25	20,0	441,4
M12	M18x1,50	KNHML 12 x 1,75	18,0	10,7	16,75	M18x1,5	18,25	23,0	561,8
M16	M22x1,50	KNHML 16 x 2	22,0	12,4	20,50	M22x1,5	22,25	27,0	855,2

* L₁ = adâncime minimă de înșurubare

DISPOZITIV DE INSTALARE

DISPOZITIV DE INSTALARE PENTRU DOUĂ INSERȚII FILETATE CU 2 SAU 4 ÎNCHIZĂTORI



Filet intern KEENSEERTS®	Tipuri KNCM seria mică și KNM, KNML standard	Tipuri KNHN, KNHML, seria pentru condiții dificile
	Referință comandă	Referință comandă
M3	KRTM 3 – 01	
M4	KRTM 4 – 01	
M5	KRTM 5 – 01	KRTM 5 – 02
M6	KRTM 6 – 01	KRTM 6 – 02
M8	KRTM 8 – 01	KRTM 8 – 02
M10	KRTM 10 – 01	KRTM 10 – 02
M12	KRTM 12 – 01	KRTM 12 – 02
M16		KRTM 16 – 02

INSTALARE

- Înșurubați manual inserția filetată **KEENSEERTS®** pe mandrină cu 2 - 3 ture.
- Atașați dispozitivul de instalare, inclusiv capătul drept și răsuciți-l până când închizătorile cu cheie se fixează în orificii.
- Continuați procesul de înșurubare până când inserția filetată **KEENSEERTS®** este complet înșurubată.
- Lovind dispozitivul cu un ciocan, acționați închizătorile cu cheie introduse până când ating materialul.
- Ridicați ușor dispozitivul și răsuciți-l în sens orar aproximativ 45°.
- Lovind dispozitivul cu un ciocan, acționați închizătorile până la capăt până când dispozitivul este lipit din nou de suprafață.
- Instalare completă.



TEHNOLOGIA DE FIXARE ȘI ETANȘARE KVT



› KOENIG-expander®



› Piulițe-nit



› Tehnologia niturilor oarbe



› Insertii filetate



› Elemente de fixare autosertizabile



› Sisteme de sudare directă a bolțurilor



› Contrapiulițe



› Elemente de fixare prin lipire



› Soluții de acces



› Elemente de fixare rapide și cleme



› Știfturi cu eliberare rapidă și plunjeri cu resort



› Adezivi și izolatori



› Elemente de fixare pentru construcții¹⁾



› Procese speciale



› Intensificatori de presiune

SOLUȚII DE FIXARE, ETANȘARE ȘI CONTROL AL FLUXULUI PENTRU APLICAȚII COMPLEXE

Gama completă de produse KVT asigură că veți găsi cea mai bună soluție pentru fiecare problemă. Produsele prezentate aici reprezintă doar o parte din întregul nostru portofoliu.

La cerere, vom fi încântați să oferim informații suplimentare materiale și consultanță personală. Ne puteți contacta oricând doriți!

Aflați mai multe detalii despre gama noastră de produse și plasați comenzi la magazinul nostru electronic

› www.kvt-fastening.ro



› Tehnologia șuruburilor



› Tehnologia de instalare



› Conectori rapizi¹⁾

¹⁾ Nu este disponibil în România



) Industria electronică



) Tehnologia energiei



) Industria auto



) Tehnologia medicală



) Transporturi



) Construcții



) Industria de precizie



) Industria aviatică și
aerospațială



) Hidraulică și diverse
ramuri industriale



) Inginerie mecanică

AVEȚI ÎNCREDERE ÎN NUMĂRUL UNU ÎN TEHNOLOGIA DE FIXARE ȘI ETANȘARE

Fie că trebuie să alegeți cel mai bun element de fixare sau de etanșare sau încercați să dezvoltați o soluție specială în proiectare și procese operaționale complexe, KVT este partenerul dumneavoastră de încredere. La KVT, eficiența și securitatea proiectului sunt prioritatea noastră. Descoperiți gama noastră largă de produse și soluții pentru nevoile dumneavoastră de fixare, chiar astăzi!

Pentru informații suplimentare, vă rugăm să vizitați



) www.kvt-fastening.ro

KVT-Fastening AG

Dietikon/Zürich | Elveția
info-CH@kvt-fastening.com
www.kvt-fastening.ch

KVT-Fastening GmbH

Illerrieden | Germania
info-DE@kvt-fastening.com
www.kvt-fastening.de

KVT-Fastening GmbH

Asten/Linz | Austria
info-AT@kvt-fastening.com
www.kvt-fastening.at

KVT-Fastening Sp. z o.o.

Warsaw | Polonia
info-PL@kvt-fastening.com
www.kvt-fastening.pl

KVT-Fastening S.R.L.

București | România
info-RO@kvt-fastening.com
www.kvt-fastening.ro

KVT-Fastening spol. s.r.o.

Bratislava | Slovacia
info-SK@kvt-fastening.com
www.kvt-fastening.sk

KVT-Tehnika pritrjevanja d.o.o.

Ljubljana | Slovenia
info-SI@kvt-fastening.com
www.kvt-fastening.si

KVT-Fastening s.r.o.

Brno | Republica Cehă
info-CZ@kvt-fastening.com
www.kvt-fastening.cz

KVT-Fastening Kft.

Budapest | Ungaria
info-HU@kvt-fastening.com
www.kvt-fastening.hu

JOINED TO LAST.

