



**KVT**  
SOLUTIONEERING GROUP

**NITURI RAPIDE**

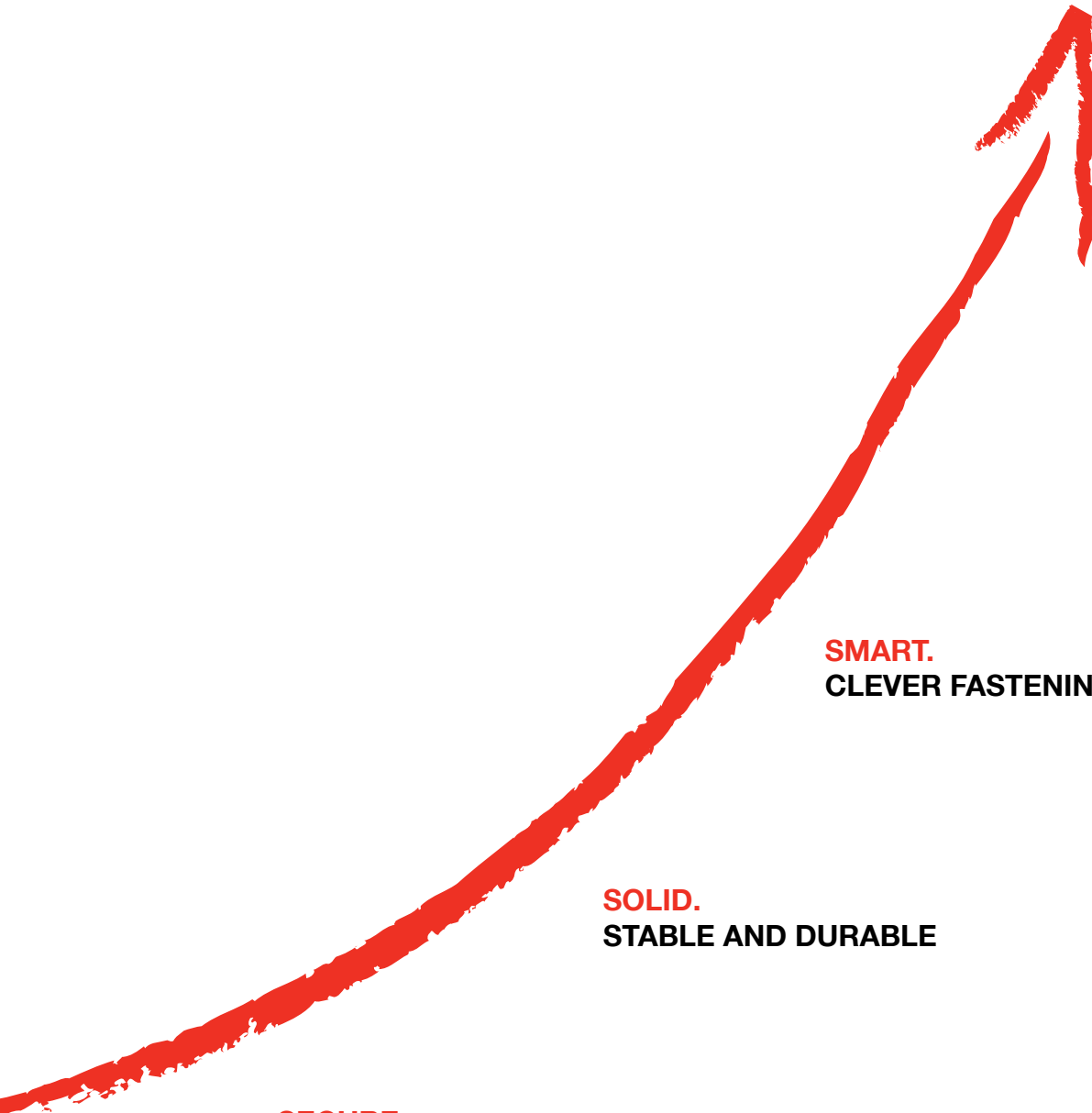
**CONECTARE ECONOMICĂ  
ȘI EFICIENTĂ**

**fasteks<sup>+</sup>**

**SMART. SOLID. SECURE.**

THE EFFICIENT WAY OF PROFESSIONAL FASTENING

**fasteks+**<sup>®</sup>



**SMART.**  
CLEVER FASTENING SOLUTIONS

**SOLID.**  
STABLE AND DURABLE

**SECURE.**  
DECADES OF KNOW-HOW



## CALITATE PROFESIONALĂ DE LA KVT

În calitate de specialist pentru echipamente de fixare de înaltă calitate, compania de renume mondial KVT-Fastening oferă una dintre cele mai largi game de produse de pe piață. Instalarea, automatizarea și serviciile inovatoare suplimentează gama de produse a grupului în întreaga lume.

KVT se consideră un partener pentru clienții săi, afirmație pe care o susține cu produse din propriul brand FASTEKS+. KVT oferă o gamă largă de componente de fixare inovatoare, de înaltă calitate sub emblema brandului FASTEKS+.

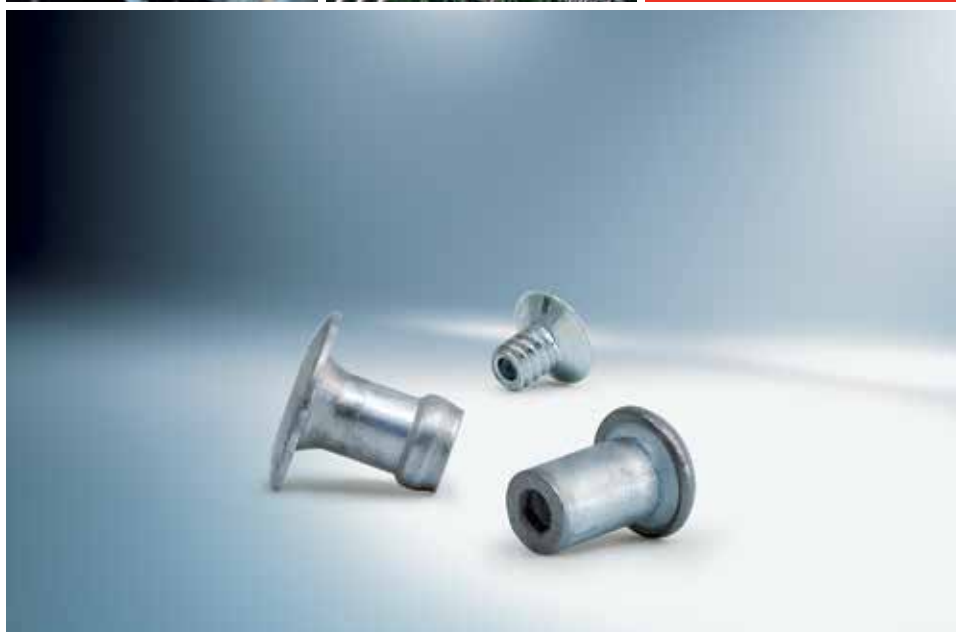
KVT oferă de asemenea branduri de vârf în tehnologia de fixare. O rețea mondială de specialiști și o rețea de distribuitori stabilă înseamnă servicii pentru clienți optime și disponibilitate rapidă.

Cu peste 85 de ani de experiență în furnizarea de know-how orientat spre soluții și excelență în consultanță, KVT-Fastening Group oferă fiabilitate, eficiență și valoare pentru clienții săi.

**FASTEKS+®**  
**SMART. SOLID. SECURE.**



› **FIXARE OPTIMĂ,  
DURATĂ DE VIAȚĂ MAI  
LUNGĂ**



## › **TEHNOLOGIA DE FIXARE FASTEKS+®**

În toate ramurile industriei trebuie să fie produse în mod eficient din ce în ce mai multe produse de serie mică și medie. Cu sistemul de nituri rapide FASTEKS+®, oferim soluția perfectă. Acest sistem permite o instalare extrem de precisă și ergonomică cu costuri de investiții relativ reduse.

FIXRIV, cu expansiunea sa secundară mare, oferă o forță de prindere ridicată și, pe lângă umplerea orificiului, asigură o bună performanță la forfecare, dar și o excelentă rezistență la vibrații.

FIXSHO este deosebit de bine adaptat pentru fixarea în materiale moi și fragile.

FIXSCREW este folosit pentru fixarea componentelor care trebuie să fie demontate.

### **ADVANTAJE**

- › Instalare sigură a tipurilor de nituri
- › Siguranță ridicată a produsului
- › Reîncărcare rapidă a niturilor rapide în magazine
- › Fără rest de mandrină care să cadă
- › Nituri de înaltă performanță



Cuprins

---

**NITURI RAPIDE FIXRIV**

Cap bombat cu diametru nom. al tijei de 2,4, 3,2, 4,0, 4,8

Cap înecat cu diametru nom. al tijei de 3,2, 4,0

- 6 – 7 Aluminiu
  - 8 – 9 Oțel placat cu zinc
  - 10 – 11 Alamă
  - 12 – 13 Inox
- 

**NITURI RAPIDE FIXSHO**

Cap bombat cu diametru nom. al tijei de 2,4, 3,2, 4,0, 4,8

- 14 Aluminiu
  - 15 Oțel placat cu zinc
  - 16 Alamă
  - 17 Inox
- 

**NITURI RAPIDE FIXSCREW**

Cap bombat cu diametru nom. al tijei de 3,0, 3,5, 4,0

- 18 Oțel placat cu zinc
- 

- 19 **Mandrină și arc**
- 

- 20 **Ajutaje și piese de acces**
- 

- 21 **Scule pentru instalare**
- 

- 22 **Instalare**
- 



# NITURI RAPIDE FIXRIV | ALUMINU

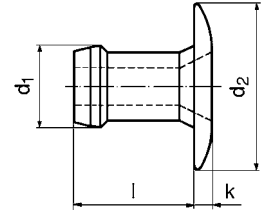
## FASTEKS+® | NITURI RAPIDE


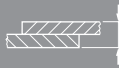


### CAP BOMBAT

#### Material

Aluminiu

Tipuri suplimentare disponibile la cerere



d <sub>1</sub> nom.			l <sub>max.</sub>	k <sub>max.</sub>	d <sub>2</sub> max.	Nituri per cutie			Desciere comandă
2,4 (2,35 max.)	2,36 – 2,44	1,14 – 2,42	3,98	0,89	4,30	64	266	444	ADF - 0304
		2,15 – 3,43	5,00			52			ADF - 0306
		3,17 – 4,45	6,02			44			ADF - 0308
3,2 (3,14 max.)	3,26 – 3,34	0,64 – 1,91	3,86	0,99	6,60	59	756	1.312	ADF - 0403
		1,14 – 2,42	4,37			58			ADF - 0404
		1,65 – 2,87	4,87			50			ADF - 0405
		2,15 – 3,43	5,39			48			ADF - 0406
		3,17 – 4,45	6,41			42			ADF - 0408
		4,19 – 5,47	7,42			37			ADF - 0410
		5,20 – 6,48	8,44			33			ADF - 0412
		6,22 – 7,50	9,45			29			ADF - 0414
		1,57 – 2,93	4,91			52			1.134
2,66 – 3,94	5,92	44	ADF - 0507						
3,68 – 4,96	6,94	39	ADF - 0509						
4,69 – 5,97	7,95	34	ADF - 0511						
5,71 – 6,99	8,97	31	ADF - 0513						
6,73 – 8,00	9,98	26	ADF - 0515						
4,8 (4,77 max.)	4,85 – 4,93	1,65 – 3,30	5,39	1,17	9,80	46	1.512	2.240	ADF - 0606
		2,03 – 3,94	6,10			42			ADF - 0607
		3,68 – 5,21	7,37			35			ADF - 0609
		4,95 – 6,48	8,64			31			ADF - 0611
		6,22 – 7,75	9,91			27			ADF - 0613
		7,49 – 9,02	11,18			24			ADF - 0615
		8,76 – 10,29	12,45			22			ADF - 0617
		10,03 – 11,56	13,46			20			ADF - 0619

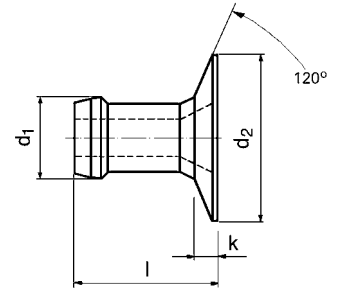
# NITURI RAPIDE FIXRIV | ALUMINIU


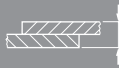


## FASTEKS+® | NITURI RAPIDE

### CAP ÎNECAT

**Material**  
Aluminiu

Tipuri suplimentare disponibile la cerere



d <sub>1</sub> nom.			l <sub>max.</sub>	k <sub>max.</sub>	d <sub>2</sub> max.	Nituri per cutie			Desciere comandă
3,2 (3,17 max.)	3,26 – 3,34	1,45 – 1,70	4,19	0,74	5,50	72	756	1.312	ACF - 0404
		1,27 – 2,29	4,32	0,69		72			ACF - 0405
		1,52 – 2,79	4,77	0,76		64			ACF - 0406
		2,54 – 3,81	5,79			52			ACF - 0407
		3,56 – 4,83	6,81			44			ACF - 0408
		4,57 – 5,84	7,82			38			ACF - 0410
		5,59 – 6,86	8,84			33			ACF - 0411
4,0 (3,90 max.)	3,97 – 4,04	1,57 – 2,93	5,18	1,02	59	1.134	1.734	ACF - 0505	
		2,15 – 3,43	5,69		54			ACF - 0506	
		2,66 – 3,94	6,19		49			ACF - 0507	
		3,68 – 4,96	7,21		42			ACF - 0509	
		4,69 – 5,97	8,22		36			ACF - 0511	
		5,71 – 5,99	9,24		32			ACF - 0513	

# NITURI RAPIDE FIXRIV | OȚEL PLACAT CU ZINC

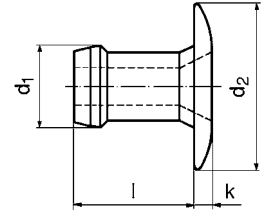
## FASTEKS+® | NITURI RAPIDE


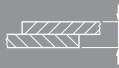


### CAP BOMBAT

#### Material

Oțel placat cu zinc

Tipuri suplimentare disponibile la cerere



d <sub>1</sub> nom.			l max.	k max.	d <sub>2</sub> max.	Nituri per cutie			Desciere comandă
2,4 (2,35 max.)	2,36 – 2,44	1,14 – 2,42	3,98	0,89	4,30	64	355	533	SDF - 0304
		2,15 – 3,43	5,00			52			SDF - 0306
		3,17 – 4,45	6,02			44			SDF - 0308
3,2 (3,14 max.)	3,26 – 3,34	0,64 – 1,91	3,86	0,99	6,60	59	1.134	1.832	SDF - 0403
		1,14 – 2,42	4,37			58			SDF - 0404
		1,65 – 2,87	4,87			50			SDF - 0405
		2,15 – 3,43	5,39			48			SDF - 0406
		3,17 – 4,45	6,41			42			SDF - 0408
		4,19 – 5,47	7,42			37			SDF - 0410
		5,20 – 6,48	8,44			33			SDF - 0412
		6,22 – 7,50	9,45			29			SDF - 0414
		1,57 – 2,93	4,91			52			SDF - 0505
4,0 (3,88 max.)	3,97 – 4,04	2,66 – 3,94	5,92	0,99	8,30	44	1.645	2.802	SDF - 0507
		3,68 – 4,96	6,94			39			SDF - 0509
		4,69 – 5,97	7,95			34			SDF - 0511
		5,71 – 6,99	8,97			31			SDF - 0513
		6,73 – 8,00	9,98			26			SDF - 0515
4,8 (4,77 max.)	4,85 – 4,93	1,65 – 3,30	5,39	1,17	9,80	46	2.246	1.714	SDF - 0606
		2,03 – 3,94	6,10			42			SDF - 0607
		3,68 – 5,21	7,37			35			SDF - 0609
		4,95 – 6,48	8,64			31			SDF - 0611
		6,22 – 7,75	9,91			27			SDF - 0613
		7,49 – 9,02	11,18			24			SDF - 0615
		8,76 – 10,29	12,45			22			SDF - 0617
		10,03 – 11,56	13,46			20			SDF - 0619



# NITURI RAPIDE FIXRIV | OȚEL PLACAT CU ZINC

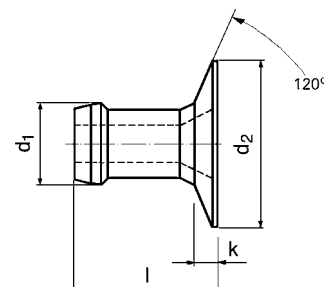
## FASTEKS+® | NITURI RAPIDE


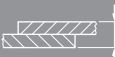

### CAP ÎNECAT

#### Material

Oțel placat cu zinc

Tipuri suplimentare disponibile la cerere



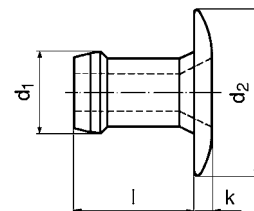
d <sub>1</sub> nom.			l <sub>max.</sub>	k <sub>max.</sub>	d <sub>2</sub> max.	Nituri per cutie			Desciere comandă
3,2 (3,17 max.)	3,26 – 3,34	1,45 – 1,70	4,19	0,74	5,50	72	947	1.646	SCF - 0404
		1,27 – 2,29	4,32	0,69		72			SCF - 0405
		1,52 – 2,79	4,77	0,76		64			SCF - 0406
		2,54 – 3,81	5,79			52			SCF - 0407
		3,56 – 4,83	6,81			44			SCF - 0408
		4,57 – 5,84	7,82			38			SCF - 0410
		5,59 – 6,86	8,84			33			SCF - 0411
4,0 (3,90 max.)	3,97 – 4,04	1,57 – 2,93	5,18	1,02	59	1.645	2.802	SCF - 0505	
		2,15 – 3,43	5,69		54			SCF - 0506	
		2,66 – 3,94	6,19		49			SCF - 0507	
		3,68 – 4,96	7,21		42			SCF - 0509	
		4,69 – 5,97	8,22		36			SCF - 0511	
		5,71 – 5,99	9,24		32			SCF - 0513	


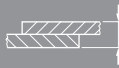


### CAP BOMBAT

#### Material

Alamă

Tipuri suplimentare disponibile la cerere



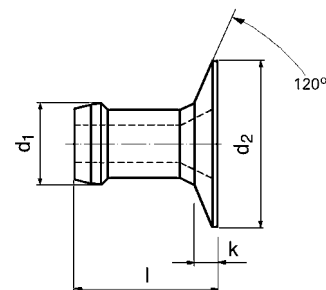
d <sub>1</sub> nom.			l <sub>max.</sub>	k <sub>max.</sub>	d <sub>2</sub> max.	Nituri per cutie			Desciere comandă
2,4 (2,35 max.)	2,36 – 2,44	1,14 – 2,42	3,98	0,89	4,30	64	453	889	BDF - 0304
		2,15 – 3,43	5,00			52			BDF - 0306
		3,17 – 4,45	6,02			44			BDF - 0308
3,2 (3,14 max.)	3,26 – 3,34	0,64 – 1,91	3,86	0,99	6,60	59	1.112	1.912	BDF - 0403
		1,14 – 2,42	4,37			58			BDF - 0404
		1,65 – 2,87	4,87			50			BDF - 0405
		2,15 – 3,43	5,39			48			BDF - 0406
		3,17 – 4,45	6,41			42			BDF - 0408
		4,19 – 5,47	7,42			37			BDF - 0410
		5,20 – 6,48	8,44			33			BDF - 0412
		6,22 – 7,50	9,45			29			BDF - 0414
		1,57 – 2,93	4,91			52			1.868
2,66 – 3,94	5,92	44	BDF - 0507						
3,68 – 4,96	6,94	39	BDF - 0509						
4,69 – 5,97	7,95	34	BDF - 0511						
5,71 – 6,99	8,97	31	BDF - 0513						
4,8 (4,77 max.)	4,85 – 4,93	6,73 – 8,00	9,98	1,17	9,80	26	2.312	3.602	BDF - 0515
		1,65 – 3,30	5,39			46			BDF - 0606
		2,03 – 3,94	6,10			42			BDF - 0607
		3,68 – 5,21	7,37			35			BDF - 0609
		4,95 – 6,48	8,64			31			BDF - 0611
		6,22 – 7,75	9,91			27			BDF - 0613
		7,49 – 9,02	11,18			24			BDF - 0615
		8,76 – 10,29	12,45			22			BDF - 0617
		10,03 – 11,56	13,46			20			BDF - 0619


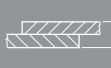


### CAP ÎNECAT

#### Material

Alamă

Tipuri suplimentare disponibile la cerere



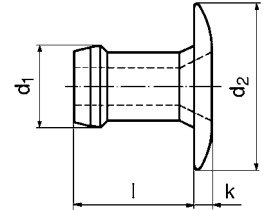
$d_1$ nom.			$l_{max}$	$k_{max}$	$d_2_{max}$	Nituri per cutie			Desciere comandă
3,2 (3,17 max.)	3,26 – 3,34	1,45 – 1,70	4,19	0,74	5,50	72	N/A	N/A	BCF - 0404
		1,27 – 2,29	4,32	0,69		72			BCF - 0405
		1,52 – 2,79	4,77	0,76		64			BCF - 0406
		2,54 – 3,81	5,79			52			BCF - 0407
		3,56 – 4,83	6,81			44			BCF - 0408
		4,57 – 5,84	7,82			38			BCF - 0410
		5,59 – 6,86	8,84			33			BCF - 0411
4,0 (3,90 max.)	3,97 – 4,04	1,57 – 2,93	5,18	1,02	6,50	59	N/A	N/A	BCF - 0505
		2,15 – 3,43	5,69			54			BCF - 0506
		2,66 – 3,94	6,19			49			BCF - 0507
		3,68 – 4,96	7,21			42			BCF - 0509
		4,69 – 5,97	8,22			36			BCF - 0511
		5,71 – 5,99	9,24			32			BCF - 0513


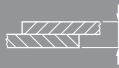


### CAP BOMBAT

#### Material

Inox

Tipuri suplimentare disponibile la cerere



d <sub>1</sub> nom.			l <sub>max.</sub>	k <sub>max.</sub>	d <sub>2</sub> max.	Nituri per cutie			Desciere comandă
2,4 (2,35 max.)	2,36 – 2,44	1,14 – 2,42	3,98	0,89	4,30	64	N/A	N/A	FDf - 0304
		2,15 – 3,43	5,00			52			FDf - 0306
		3,17 – 4,45	6,02			44			FDf - 0308
3,2 (3,14 max.)	3,26 – 3,34	0,64 – 1,91	3,86	0,99	6,60	59	1.300	2.000	FDf - 0403
		1,14 – 2,42	4,37			58			FDf - 0404
		1,65 – 2,87	4,87			50			FDf - 0405
		2,15 – 3,43	5,39			48			FDf - 0406
		3,17 – 4,45	6,41			42			FDf - 0408
		4,19 – 5,47	7,42			37			FDf - 0410
		5,20 – 6,48	8,44			33			FDf - 0412
		6,22 – 7,50	9,45			29			FDf - 0414
		1,57 – 2,93	4,91			52			2.446
2,66 – 3,94	5,92	44	FDf - 0507						
3,68 – 4,96	6,94	39	FDf - 0509						
4,69 – 5,97	7,95	34	FDf - 0511						
5,71 – 6,99	8,97	31	FDf - 0513						
4,0 (3,88 max.)	3,97 – 4,04	6,73 – 8,00	9,98	0,99	8,30	26	2.446	3.558	FDf - 0515
		1,65 – 3,30	5,39			46			FDf - 0606
		2,03 – 3,94	6,10			42			FDf - 0607
		3,68 – 5,21	7,37			35			FDf - 0609
		4,95 – 6,48	8,64			31			FDf - 0611
		6,22 – 7,75	9,91			27			FDf - 0613
		7,49 – 9,02	11,18			24			FDf - 0615
		8,76 – 10,29	12,45			22			FDf - 0617
		10,03 – 11,56	13,46			20			FDf - 0619

# NITURI RAPIDE FIXRIV | INOX

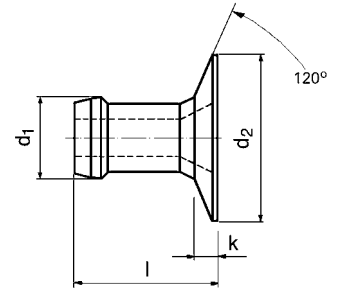
## FASTEKS+® | NITURI RAPIDE





### CAP ÎNECAT

#### Material

Inox

Tipuri suplimentare disponibile la cerere



$d_1$ nom.			$l_{max}$	$k_{max}$	$d_2_{max}$	Nituri per cutie			Desciire comandă
3,2 (3,17 max.)	3,26 – 3,34	1,45 – 1,70	4,19	0,74	5,50	72	N/A	N/A	FCF - 0404
		1,27 – 2,29	4,32	0,69		72			FCF - 0405
		1,52 – 2,79	4,77	0,76		64			FCF - 0406
		2,54 – 3,81	5,79			52			FCF - 0407
		3,56 – 4,83	6,81			44			FCF - 0408
		4,57 – 5,84	7,82			38			FCF - 0410
		5,59 – 6,86	8,84			33			FCF - 0411
4,0 (3,90 max.)	3,97 – 4,04	1,57 – 2,93	5,18	1,02	6,50	59	N/A	N/A	FCF - 0505
		2,15 – 3,43	5,69			54			FCF - 0506
		2,66 – 3,94	6,19			49			FCF - 0507
		3,68 – 4,96	7,21			42			FCF - 0509
		4,69 – 5,97	8,22			36			FCF - 0511
		5,71 – 5,99	9,24			32			FCF - 0513

# NITURI RAPIDE FIXSHO | ALUMINIU

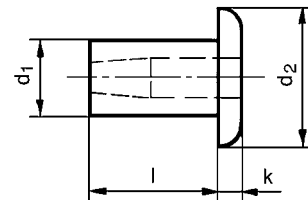
## FASTEKS+® | NITURI RAPIDE





### CAP BOMBAT

#### Material

Aluminiu

Tipuri suplimentare disponibile la cerere



$d_1$ nom.			$l_{max}$	$k_{max}$	$d_2_{max}$	Nituri per cutie			Desciere comandă
2,4 (2,48 max.)	2,49 – 2,55	0,00 – 1,57	3,17	1,0	4,3	73	N/A	N/A	ADFS - 0304
		1,57 – 3,17	4,75			52			ADFS - 0306
		3,17 – 4,75	6,35			41			ADFS - 0308
3,2 (3,27 max.)	3,28 – 3,34	0,00 – 1,57	3,17	1,2	5,5	71	623	1000	ADFS - 0404
		1,57 – 3,17	4,75			51			ADFS - 0406
		3,17 – 4,75	6,35			39			ADFS - 0408
		4,75 – 6,35	7,92			32			ADFS - 0410
		6,35 – 7,92	9,52			27			ADFS - 0412
4,0 (4,06 max.)	4,09 – 4,16	1,57 – 3,17	4,75	1,5	6,5	47	979	1624	ADFS - 0506
		3,17 – 4,75	6,35			38			ADFS - 0508
		4,75 – 6,35	7,92			31			ADFS - 0510
		6,35 – 7,92	9,52			27			ADFS - 0512
		7,92 – 9,52	11,1			23			ADFS - 0514
4,8 (4,82 max.)	4,85 – 4,93	9,52 – 11,10	12,7	1,8	8,9	21	1423	2291	ADFS - 0516
		0,00 – 1,57	3,96			50			ADFS - 0605
		1,57 – 3,17	5,56			38			ADFS - 0607
		3,17 – 4,75	7,17			33			ADFS - 0609
		4,75 – 6,35	8,74			28			ADFS - 0611
		6,35 – 7,92	10,31			24			ADFS - 0613
		7,92 – 9,52	11,91			21			ADFS - 0615
9,52 – 11,10	13,49	19	ADFS - 0617						
		11,10 – 12,70	15,09			17		ADFS - 0619	

# NITURI RAPIDE FIXSHO | OȚEL PLACAT CU ZINC

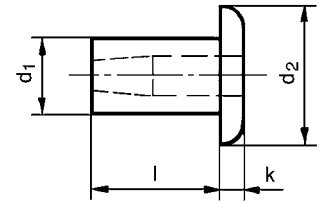
## FASTEKS+® | NITURI RAPIDE


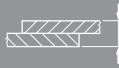


### CAP BOMBAT

#### Material

Oțel placat cu zinc

Tipuri suplimentare disponibile la cerere



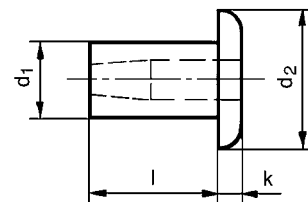
$d_1$ nom.			$l_{max.}$	$k_{max.}$	$d_2_{max.}$	Nituri per cutie			Desciere comandă
2,4 (2,48 max.)	2,49 – 2,55	0,00 – 1,57	3,17	1,0	4,3	73	N/A	N/A	SDFS - 0304
		1,57 – 3,17	4,75			52			SDFS - 0306
		3,17 – 4,75	6,35			41			SDFS - 0308
3,2 (3,27 max.)	3,28 – 3,34	0,00 – 1,57	3,17	1,2	5,5	71	1148	1660	SDFS - 0404
		1,57 – 3,17	4,75			51			SDFS - 0406
		3,17 – 4,75	6,35			39			SDFS - 0408
		4,75 – 6,35	7,92			32			SDFS - 0410
		6,35 – 7,92	9,52			27			SDFS - 0412
4,0 (4,06 max.)	4,09 – 4,16	1,57 – 3,17	4,75	1,5	6,5	47	1926	2891	SDFS - 0506
		3,17 – 4,75	6,35			38			SDFS - 0508
		4,75 – 6,35	7,92			31			SDFS - 0510
		6,35 – 7,92	9,52			27			SDFS - 0512
		7,92 – 9,52	11,1			23			SDFS - 0514
4,8 (4,82 max.)	4,85 – 4,93	9,52 – 11,10	12,7	1,8	8,9	21	2615	3790	SDFS - 0516
		0,00 – 1,57	3,96			50			SDFS - 0605
		1,57 – 3,17	5,56			38			SDFS - 0607
		3,17 – 4,75	7,17			33			SDFS - 0609
		4,75 – 6,35	8,74			28			SDFS - 0611
		6,35 – 7,92	10,31			24			SDFS - 0613
		7,92 – 9,52	11,91			21			SDFS - 0615
9,52 – 11,10	13,49	19	SDFS - 0617						
11,10 – 12,70	15,09	17	SDFS - 0619						


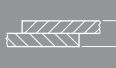


### CAP BOMBAT

#### Material

Alamă

Tipuri suplimentare disponibile la cerere



$d_1$ nom.			$l_{max.}$	$k_{max.}$	$d_2_{max.}$	Nituri per cutie			Desciere comandă
2,4 (2,48 max.)	2,49 – 2,55	0,00 – 1,57	3,17	1,0	4,3	73	N/A	N/A	BDFS - 0304
		1,57 – 3,17	4,75			52			BDFS - 0306
		3,17 – 4,75	6,35			41			BDFS - 0308
3,2 (3,27 max.)	3,28 – 3,34	0,00 – 1,57	3,17	1,2	5,5	71	1.290	N/A	BDFS - 0404
		1,57 – 3,17	4,75			51			BDFS - 0406
		3,17 – 4,75	6,35			39			BDFS - 0408
		4,75 – 6,35	7,92			32			BDFS - 0410
		6,35 – 7,92	9,52			27			BDFS - 0412
4,0 (4,06 max.)	4,09 – 4,16	1,57 – 3,17	4,75	1,5	6,5	47	1.134	N/A	BDFS - 0506
		3,17 – 4,75	6,35			38			BDFS - 0508
		4,75 – 6,35	7,92			31			BDFS - 0510
		6,35 – 7,92	9,52			27			BDFS - 0512
		7,92 – 9,52	11,1			23			BDFS - 0514
4,8 (4,82 max.)	4,85 – 4,93	9,52 – 11,10	12,7	1,8	8,9	21	1.387	N/A	BDFS - 0516
		0,00 – 1,57	3,96			50			BDFS - 0605
		1,57 – 3,17	5,56			38			BDFS - 0607
		3,17 – 4,75	7,17			33			BDFS - 0609
		4,75 – 6,35	8,74			28			BDFS - 0611
		6,35 – 7,92	10,31			24			BDFS - 0613
		7,92 – 9,52	11,91			21			BDFS - 0615
9,52 – 11,10	13,49	19	BDFS - 0617						
11,10 – 12,70	15,09	17	BDFS - 0619						



# NITURI RAPIDE FIXSHO | OȚEL

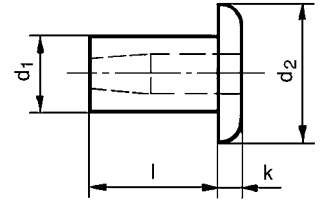
## FASTEKS+® | NITURI RAPIDE


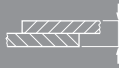


### CAP BOMBAT

#### Material

Inox

Tipuri suplimentare și disponibilitate la cerere



$d_1$ nom.			$l_{max}$	$k_{max}$	$d_2_{max}$	Nituri per cutie			Desciere comandă
2,4 (2,48 max.)	2,49 – 2,55	0,00 – 1,57	3,17	1,0	4,3	73	N/A	N/A	FDFS - 0304
		1,57 – 3,17	4,75			52			FDFS - 0306
		3,17 – 4,75	6,35			41			FDFS - 0308
3,2 (3,27 max.)	3,28 – 3,34	0,00 – 1,57	3,17	1,2	5,5	71	N/A	N/A	FDFS - 0404
		1,57 – 3,17	4,75			51			FDFS - 0406
		3,17 – 4,75	6,35			39			FDFS - 0408
		4,75 – 6,35	7,92			32			FDFS - 0410
		6,35 – 7,92	9,52			27			FDFS - 0412
4,0 (4,06 max.)	4,09 – 4,16	1,57 – 3,17	4,75	1,5	6,5	47	N/A	N/A	FDFS - 0506
		3,17 – 4,75	6,35			38			FDFS - 0508
		4,75 – 6,35	7,92			31			FDFS - 0510
		6,35 – 7,92	9,52			27			FDFS - 0512
		7,92 – 9,52	11,1			23			FDFS - 0514
4,8 (4,82 max.)	4,85 – 4,93	9,52 – 11,10	12,7	1,8	8,9	21	N/A	N/A	FDFS - 0516
		0,00 – 1,57	3,96			50			FDFS - 0605
		1,57 – 3,17	5,56			38			FDFS - 0607
		3,17 – 4,75	7,17			33			FDFS - 0609
		4,75 – 6,35	8,74			28			FDFS - 0611
		6,35 – 7,92	10,31			24			FDFS - 0613
		7,92 – 9,52	11,91			21			FDFS - 0615
9,52 – 11,10	13,49	19	FDFS - 0617						
11,10 – 12,70	15,09	17	FDFS - 0619						

# NITURI RAPIDE FIXSCREW | OȚEL PLACAT CU ZINC

## FASTEKS+® | NITURI RAPIDE

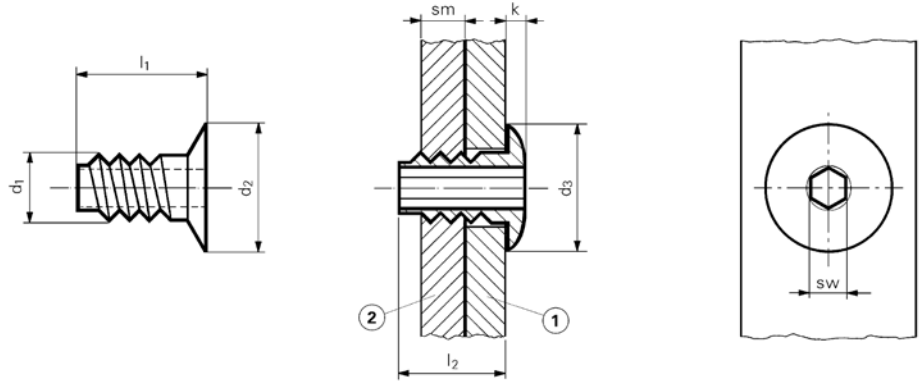
### CAP BOMBAT

#### Material


Oțel placat cu zinc

Pot fi utilizate la material cu o duritate Vickers de până la 105 Hv5

Tipuri suplimentare disponibile la cerere



d <sub>1</sub> nom.	1	2		sm	l <sub>1</sub>	d <sub>2</sub>	l <sub>2</sub>	d <sub>3</sub>	k	Nituri per cutie	sw	N	N	Desciere comandă
3,0 (2,8 max.)	3,07 – 3,15	2,82 – 2,89	2,85	1,62	5,2	5,7	4,0	6,1	5,7	62	1/16" 1,6	899	800	SDFR - 3006
			3,85		6,1		5,0			52				SDFR - 3007
			4,83		7,1		6,0			43				SDFR - 3009
			5,82		8,1		7,0			38				SDFR - 3010
			6,81		9,1		8,0			34				SDFR - 3011
			7,80		10,1		9,0			30				SDFR - 3012
			10,72		13,1		11,9			23				SDFR - 3016
			2,85		5,2		4,0			62				SDFR - 3506
3,5 (3,1 max.)	3,50 – 3,58	3,10 – 3,17	3,85	1,62	6,1	5,8	5,0	6,1	5,8	52	5/64" 2,0	1.000	1.000	SDFR - 3507
			4,83		7,1		6,1			43				SDFR - 3509
			5,82		8,1		7,0			38				SDFR - 3510
			6,81		9,1		8,0			34				SDFR - 3511
			7,80		10,1		9,0			30				SDFR - 3512
			11,76		14,1		12,9			21				SDFR - 3517
			2,85		5,2		4,0			62				SDFR - 4006
			4,0 (3,6 max.)		4,19		3,61 – 3,68			3,85				1,62
4,83	7,1	6,0		43		SDFR - 4009								
5,82	8,1	7,0		38		SDFR - 4010								
6,81	9,1	8,0		34		SDFR - 4011								
7,80	10,1	9,0		30		SDFR - 4012								
9,78	12,1	11,0		25		SDFR - 4015								

Produs	d <sub>1</sub> nom.		Tip mandrină	Identifica- tor culoare	Dimensiuni		Mandrină conform descrierii din comandă	Arc conform descrierii din comandă
					Ø cap	Lungime		
<b>FIXRIV</b> Aluminiu, oțel placat cu zinc, alamă	2,4	2.36 – 2.44	Mandrină standard, lungime standard	verde	1,83	483	ZRTM-093-S	ZSTS-093
		2.46 – 2.54	Mandrină supradimensionată 1, lungime standard	galben	1,93		ZRTM-093-1	
		2.56 – 2.64	Mandrină supradimensionată 2, lungime standard	albastru	2,01		ZRTM-093-2	
	3,2	3.26 – 3.34	Mandrină standard, lungime standard	verde	2,34	483	ZRTM-125-S	ZSTS-125
		3.39 – 3.47	Mandrină supradimensionată 1, lungime standard	galben	2,46		ZRTM-125-1	
		3.51 – 3.59	Mandrină supradimensionată 2, lungime standard	albastru	2,59		ZRTM-125-2	
	4,0	3.97 – 4.04	Mandrină standard, lungime standard	verde	2,79	483	ZRTM-156-S	ZSTS-156
		4.10 – 4.17	Mandrină supradimensionată 1, lungime standard	galben	2,92		ZRTM-156-1	
		4.22 – 4.29	Mandrină supradimensionată 2, lungime standard	albastru	3,05		ZRTM-156-2	
	4,8	4.85 – 4.93	Mandrină standard, lungime standard	verde	3,58	483	ZRTM-187-S	ZSTS-187
		4.98 – 5.06	Mandrină supradimensionată 1, lungime standard	galben	3,71		ZRTM-187-1	
		5.10 – 5.18	Mandrină supradimensionată 2, lungime standard	albastru	3,84		ZRTM-187-2	
5.15 – 5.23		Mandrină supradimensionată 3, lungime standard	roșu	3,85	ZRTM-187-3			
<b>FIXRIV</b> Inox	Toate dimensiunile	Mandrina FIXRIV corectă pentru aplicația dvs. din inox va fi evaluată prin teste.						
<b>FIXSHO</b> Aluminiu, oțel placat cu zinc, alamă, inox	2,4	2.49 – 2.55	Mandrină standard, lungime standard	verde	1,84	483	ZSTM-093-S	ZRTS-093
		2.53 – 2.59	Mandrină supradimensionată 1, lungime standard	galben	1,88		ZSTM-093-1	
		2.58 – 3.04	Mandrină supradimensionată 2, lungime standard	albastru	1,93		ZSTM-093-2	
	3,2	3.28 – 3.34	Mandrină standard, lungime standard	verde	2,24	483	ZSTM-125-S	ZRTS-125
		3.38 – 3.44	Mandrină supradimensionată 1, lungime standard	galben	2,34		ZSTM-125-1	
		3.53 – 3.59	Mandrină supradimensionată 2, lungime standard	albastru	2,49		ZSTM-125-2	
	4,0	4.03 – 3.69	Mandrină supradimensionată 3, lungime standard	roșu	2,59	483	ZSTM-125-3	ZRTS-156
		4.09 – 4.16	Mandrină standard, lungime standard	verde	2,72		ZSTM-156-S	
		4.29 – 4.36	Mandrină supradimensionată 1, lungime standard	galben	2,92		ZSTM-156-1	
	4,8	4.47 – 4.54	Mandrină supradimensionată 2, lungime standard	albastru	3,10	483	ZSTM-156-2	ZRTS-187
		4.72 – 4.79	Mandrină supradimensionată 3, lungime standard	roșu	3,35		ZSTM-156-3	
		4.85 – 4.93	Mandrină standard, lungime standard	verde	3,35		ZSTM-187-S	
5.20 – 5.28		Mandrină supradimensionată 1, lungime standard	galben	3,71	ZSTM-156-1			
<b>FIXSCREW</b> Oțel placat cu zinc	3,0	A se vedea informațiile de la pag. 18	Mandrină standard, lungime standard	verde	1,65	483	ZWTM-300-S	ZRTS-300
	3,5		Mandrină standard, lungime standard	galben	2,10	483	ZWTM-350-S	ZRTS-350
	4,0		Mandrină standard, lungime standard	albastru	2,62	483	ZWTM-400-S	ZRTS-400

**Notă:** Pentru un ajutor standard sau un ajutor curbat, sunt necesare o mandrină lungă (508 mm) și un arc lung. Pentru dimensiunea lungă, selectați „L” la numărul de catalog.



Mandrină FIXRIV



Mandrină FIXSHO



Mandrină FIXSHO specială pentru instalări în locuri înguste, greu accesibile (vă rugăm adăugați „SR” la numărul de catalog)



Mandrină FIXSCREW



Arc

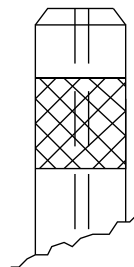


Vedere detaliată a mandrinei FIXSCREW

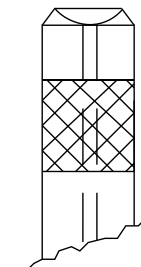
# AJUTAJE ȘI PIESE DE ACCES

## FASTEKS+® | NITURI RAPIDE

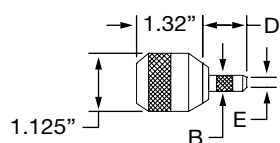
„Ajutajul este un element important în sistemul de nituri rapide și trebuie să fie adecvat pentru aplicație. Ajutajele lungi și curbate sunt folosite în zonele greu accesibile sau cu acces limitat, de exemplu părțile aplate în adâncime sau în apropiere de margini. Pe lângă ajutorajele ilustrate, pot fi concepute ajutoraje personalizate care să se potrivească aplicației dvs. Standard, ajutorajele sunt livrate cu un capăt plat. Cu clema profilul final concav se pot obține forțe de prindere mai ridicate pentru FIXRIV. Conectați-ne pentru consultanță.”



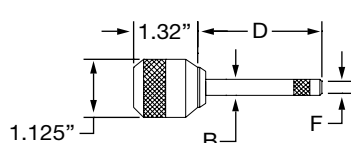
Profil final, plat



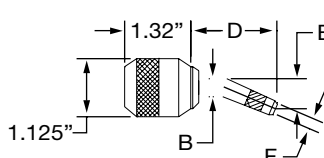
Profil final, concav



Ajutaj standard



Ajutaj standard, lung



Ajutaj curbat



## AJUTAJE

d <sub>1</sub> nom.	Tip	Profil final	Dimensiuni			Număr catalog
			B	D	E	
2,4	Standard	plat	9,14	33,02	4,06	Z-7150-3003
	Standard, lung	plat	10,41	58,42	4,06	Z-7150-4003
	curbat	plat	10,41	57,91	4,06	Z-7150-5003
3,2	Standard	plat	10,41	29,97	5,08	Z-7150-3004
	Standard, lung	plat	10,41	55,37	5,08	Z-7150-4004
	curbat	plat	10,41	56,39	5,08	Z-7150-5004
4,0	Standard	plat	22,19	33,02	6,10	Z-7150-3005
	Standard, lung	plat	22,19	58,42	6,10	Z-7150-4005
	curbat	plat	22,19	56,64	6,10	Z-7150-5005
4,8	Standard	plat	14,22	29,97	8,38	Z-7150-3006
	Standard, lung	plat	14,22	58,42	8,38	Z-7150-4006
	curbat	plat	14,22	56,13	8,38	Z-7150-5006

## PIESE PENTRU SCULE CONSUMABILE

Articol	Număr catalog
Opritor de retur	ZRTM-IC

## SCULE PENTRU NITUIT

### FASTEKS+® | NITURI RAPIDE

Aceste scule de mână pentru nituri rapide oferă o viteză excelentă de un nit pe secundă și forță de prindere ridicată. Toate mașinile menționate sunt adecvate pentru FIXRIV, FIXSHO și FIXSCREW, dar și pentru toate tipurile echivalente de nituri rapide cu diametrele cuprinse între 2,4 mm și 4,8 mm.

› Scula de mână standard **RK-753** separă pistolul de greutatea corpului sculei și prin urmare operatorul ridică numai 1 kg (2,2 lb). Intensificatorul hidropneumatic este situat într-o carcasă separată la nivelul solului.



› Pantograful **RK-753-P** se află pe scula de mână standard RK-753 și asigură o aplicare verticală a niturilor rapide datorită ghidării precise.



› Scula de mână **RK-753-I** integrează intensificatorul în pistol. Este adecvată pentru aplicații spațiale flexibile. Vă putem oferi această sculă la cerere.



› **HTS-500** este conceput pentru atârănare pe verticală. Opțiunea de instalare a intensificatorului deasupra pistolului permite un aspect al foarte flexibil al locului de muncă.



› Sistemul de dispunere al **ETS 20** asigură accesul direct și ordonat la mandrine, arcuri de mandrine și ajutoraje. Poate fi asamblat în toate locurile de muncă.



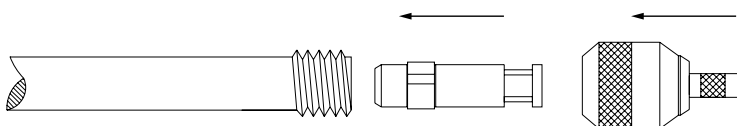
**Ne face plăcere să vă oferim asistență în selectarea dispozitivului adecvat pentru aplicația dvs.**

# INSTALARE

## FASTEKS+® | NITURI RAPIDE

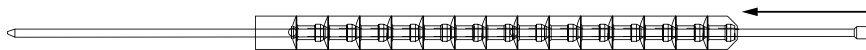
### PASUL 1:

Instalați opritorul de retur în instrument și înșurubați ajutorul pe acesta.



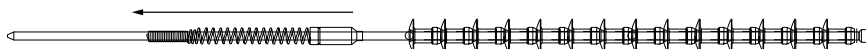
### PASUL 2:

Introduceți mandrina în sens opus direcției de amplasare în orificiul niturilor încastate; capul mandrinei se sprijină pe corpul primului nit. Rupeți și îndepărtați hârtia de încastrare.



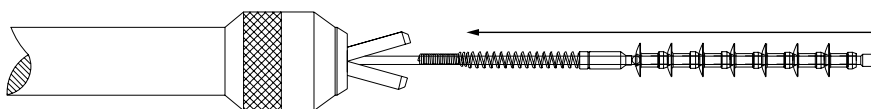
### PASUL 3:

Introduceți arcul în mandrină în direcția corectă; corpul arcului atinge ultimul nit.



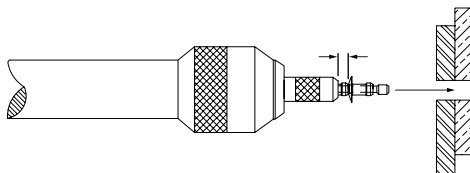
### PASUL 4:

Desfaceți ajutorul și introduceți ansamblul mandrinei (mandrină, arc, nituri). Introduceți ansamblul în interiorul ajutorului până când ultimul nit rămâne în afara ajutorului.



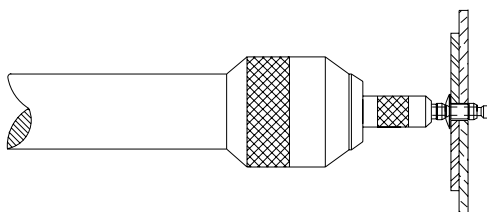
### PASUL 5:

Asigurați-vă că primul nit are capul la aproximativ 2 mm distanță de profilul final al ajutorului.



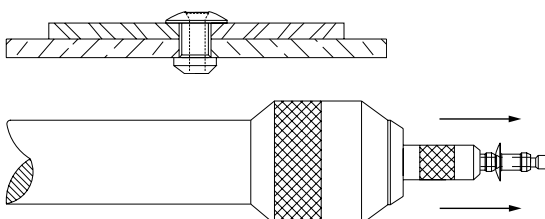
### PASUL 6:

Utilizând scula de mână, introduceți nitul și mandrina prin orificiul piesei prelucrate până când capul este lipit de suprafața de sprijin. Trageți de declanșator pentru a acționa ciclul sculei și aplicați nitul.



### PASUL 7:

După asamblarea corectă, următorul nit va intra automat prin ajutor pentru a avansa următorul nit.



# TEHNOLOGIA DE FIXARE ȘI ETANȘARE KVT



› KOENIG-expander®



› Piulițe-nit



› Tehnologia niturilor oarbe



› Insertii filetate



› Elemente de fixare autosertizabile



› Sisteme de sudare directă a bolțurilor



› Contrapiulițe



› Elemente de fixare prin lipire



› Soluții de acces



› Elemente de fixare rapide și cleme



› Știfturi cu eliberare rapidă și plunjere cu resort



› Adezivi și izolatori



› Elemente de fixare pentru construcții<sup>1)</sup>



› Procese speciale



› Intensificatori de presiune

## SOLUȚII DE FIXARE, ETANȘARE ȘI CONTROL AL FLUXULUI PENTRU APLICAȚII COMPLEXE

Portofoliul extins al KVT oferă soluții optime pentru cele mai dificile aplicații. Produsele incluse în acest catalog reprezintă doar o selecție a întregului nostru portofoliu de produse.

La cererea dumneavoastră, ne-ar face plăcere să vă furnizăm informații suplimentare sau o consultație individuală. Vă invităm să ne contactați ori-când doriți!

**Pentru informații suplimentare despre gama noastră de produse și pentru a comanda la magazinul nostru electronic, vă rugăm să vizitați**

› [www.kvt-fastening.ro](http://www.kvt-fastening.ro)



› Tehnologia șuruburilor



› Tehnologia de instalare



› Conectori rapizi<sup>1)</sup>

<sup>1)</sup> Nu este disponibil în România



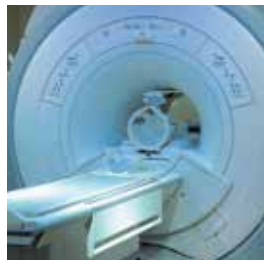
› Industria electronică



› Tehnologia energiei



› Industria auto



› Tehnologia medicală



› Transporturi



› Construcții



› Industria de precizie



› Industria aviatică și  
aerospațială



› Hidraulică și diverse  
ramuri industriale



› Inginerie mecanică

## LIDERUL MONDIAL CONSACRAT ÎN SOLUȚII DE FIXARE, ETANȘARE ȘI CONTROL AL FLUXULUI

Fie că este vorba de alegerea unui element de fixare, de etanșare sau de control al fluxului optim sau despre dezvoltarea de soluții speciale pentru procese și proceduri de construcții complexe - eficiența și siguranța proiectului sunt elemente cheie în fiecare sarcină atribuită.

Răsfoiți site-ul nostru Web pentru a afla mai multe detalii despre gama completă de produse și soluții din domeniul tehnologiilor de fixare, etanșare și control al debitului de înaltă calitate.

Pentru informații suplimentare, vă rugăm să vizitați:

› [www.kvt-fastening.ro](http://www.kvt-fastening.ro)

### **KVT-Fastening AG**

Dietikon/Zürich | Elveția  
info-CH@kvt-fastening.com  
www.kvt-fastening.ch

### **KVT-Fastening GmbH**

Illerrieden | Germania  
info-DE@kvt-fastening.com  
www.kvt-fastening.de

### **KVT-Fastening GmbH**

Asten/Linz | Austria  
info-AT@kvt-fastening.com  
www.kvt-fastening.at

### **KVT-Fastening Sp. z o.o.**

Warsaw | Polonia  
info-PL@kvt-fastening.com  
www.kvt-fastening.pl

### **KVT-Fastening S.R.L.**

București | România  
info-RO@kvt-fastening.com  
www.kvt-fastening.ro

### **KVT-Fastening spol. s.r.o.**

Bratislava | Slovacia  
info-SK@kvt-fastening.com  
www.kvt-fastening.sk

### **KVT-Tehnika pritrjevanja d.o.o.**

Ljubljana | Slovenia  
info-SI@kvt-fastening.com  
www.kvt-fastening.si

### **KVT-Fastening s.r.o.**

Brno | Republica Cehă  
info-CZ@kvt-fastening.com  
www.kvt-fastening.cz

### **KVT-Fastening Kft.**

Budapest | Ungaria  
info-HU@kvt-fastening.com  
www.kvt-fastening.hu



# fasteks+

**KVT**  
SOLUTIONEERING GROUP